



Rocca di Angera



Rocca di Angera



MAPPA » MAP » CARTE » KARTE

Rocca di Angera

The Rocca di Angera majestically dominates the Lombard shore of Lake Maggiore.

Historiographical tradition links the events of Angera to the Visconti family, who carried out important reconstruction and extension works on the fortress, which lasted more than a century. In 1449 the Council of Nine Hundred of the city of Milan ratified the purchase of the Fortress by Vitaliano I Borromeo for 12,800 Imperial lira. The Rocca di Angera thus became the residence and symbol of the Family's political rule.

The icon of the dromedary resting in the basket and holding the crown symbolizes obedience, patience and faithfulness.

The Torre Castellana, the Ala Scaligera, the Ala Viscontea, the Torre di Giovanni Visconti and the Ala Borromea, together with the correlated walls and the pink-livello color of the Angera stone make this fortress unique.

Four visiting itineraries: tour of the historical rooms, tour of the Doll and Toy Museum, tour of the Ala Scaligera where a different contemporary art exhibition is shown every year, tour of the Medieval Garden.

The Rocca di Angera domina maestosa la riva lombarda del Lago Maggiore.

Rocca di Angera

La Rocca di Angera domina maestosa la riva lombarda del Lago Maggiore.

The tradition historiographique lie les événements d'Angera à la famille Visconti qui a été promotrice d'importants travaux de reconstruction et d'agrandissement de la Rocca et qui ont duré plus d'un siècle. En 1449, le Conseil des 900 de la ville de Milan ratifia l'achat de la forteresse par Vitaliano I Borromée pour la somme de 12 800 livres impériales. La forteresse devint ainsi la résidence et le symbole du système politique de la famille.

L'icône du dromadaire qui repose dans le panier et tient la couronne symbolise l'obéissance, la patience et la fidélité.

Die historische Tradition verbindet die Ereignisse von Angera mit dem Geschlecht der Visconti, unter dem die Burg bedeutenden Renovierungs- und Erweiterungsarbeiten unterzogen wurde, die sich über mehr als ein Jahrhundert ausdehnten. Im Jahr 1449 bestätigte der Rat der Neuhundert von Mailand den Erwerb der Burg durch Vitaliano I Borromeo für einen Betrag von 12.800 Kaiserlichen Lira. Und so wurde die Burg zum Wohnsitz und Symbol der politischen Ordnung der Familie.

Das Symbol des Dromedars im Korb und die Krone, die er in der Hand hält, symbolisieren die Gehorsam, die Geduld und die Treue.

Der Torre Castellana, der Ala Scaligera, der Ala Viscontea, der Torre di Giovanni Visconti und der Ala Borromea verbleiben der Burg zusammen mit dem zinnengekrönten Mauerwerk, ihren einzigartigen Anblick, der durch den gelb-rosa-farbenen Stein aus Angera noch deutlicher hervorgehoben wird.

Vier Besichtigungsrouten: Der Rundgang der Historischen Säle, der Säle des Puppen- und Spielzeugmuseums, des Ala Scaligera mit seinen jährlich umblenden zeitgenössischen Wanderausstellungen zeitgenössischer Kunst und des mittelalterlichen Gartens.

La sezione degli automati, inaugurata nel 2002, raccoglie esemplari realizzati soprattutto tra il 1880 e il 1920, prodotti a Parigi e pensati per gli adulti dei ceti più abbienti. Luci e suoni speciali creano un'esperienza di visita sospesa in una realtà magica.

Die Rocca di Angera domina maestosa la riva lombarda del Lago Maggiore.

Four visiting itineraries: tour of the historical rooms, tour of the Doll and Toy Museum, tour of the Ala Scaligera where a different contemporary art exhibition is shown every year, tour of the Medieval Garden.

The Rocca di Angera domina maestosa la riva lombarda del Lago Maggiore.

The Rocca di Angera domina maestosa la riva lombarda del Lago Maggiore.

The Rocca di Angera domina maestosa la riva lombarda del Lago Maggiore.

The Rocca di Angera domina maestosa la riva lombarda del Lago Maggiore.



Die Rocca di Angera domina maestosa la riva lombarda del Lago Maggiore.

Die Rocca di Angera domina maestosa la riva lombarda del Lago Maggiore.

Die Historischen Säle

Die Rocca di Angera domina maestosa la riva lombarda del Lago Maggiore.

Die Historischen Säle

Die Rocca di Angera domina maestosa la riva lombarda del Lago Maggiore.

Die Historischen Säle

Die Rocca di Angera domina maestosa la riva lombarda del Lago Maggiore.

Die Historischen Säle

Die Rocca di Angera domina maestosa la riva lombarda del Lago Maggiore.

Die Historischen Säle

Die Rocca di Angera domina maestosa la riva lombarda del Lago Maggiore.

Die Historischen Säle

Die Rocca di Angera domina maestosa la riva lombarda del Lago Maggiore.

Die Historischen Säle

Die Rocca di Angera domina maestosa la riva lombarda del Lago Maggiore.

Die Historischen Säle

Die Rocca di Angera domina maestosa la riva lombarda del Lago Maggiore.

Die Historischen Säle

Die Rocca di Angera domina maestosa la riva lombarda del Lago Maggiore.

Die Rocca di Angera domina maestosa la riva lombarda del Lago Maggiore.

Die Rocca di Angera domina maestosa la riva lombarda del Lago Maggiore.

Die Historischen Säle

Die Rocca di Angera domina maestosa la riva lombarda del Lago Maggiore.

Die Historischen Säle

Die Rocca di Angera domina maestosa la riva lombarda del Lago Maggiore.

Die Historischen Säle

Die Rocca di Angera domina maestosa la riva lombarda del Lago Maggiore.

Die Historischen Säle

Die Rocca di Angera domina maestosa la riva lombarda del Lago Maggiore.

Die Historischen Säle

Die Rocca di Angera domina maestosa la riva lombarda del Lago Maggiore.

Die Historischen Säle

Die Rocca di Angera domina maestosa la riva lombarda del Lago Maggiore.

Die Historischen Säle

Die Rocca di Angera domina maestosa la riva lombarda del Lago Maggiore.

Die Historischen Säle

Die Rocca di Angera domina maestosa la riva lombarda del Lago Maggiore.

Die Historischen Säle

Die Rocca di Angera domina maestosa la riva lombarda del Lago Maggiore.



Die Rocca di Angera domina maestosa la riva lombarda del Lago Maggiore.

Die Historischen Säle

Die Rocca di Angera domina maestosa la riva lombarda del Lago Maggiore.

Die Historischen Säle

Die Rocca di Angera domina maestosa la riva lombarda del Lago Maggiore.

Die Historischen Säle

Die Rocca di Angera domina maestosa la riva lombarda del Lago Maggiore.

Die Historischen Säle

Die Rocca di Angera domina maestosa la riva lombarda del Lago Maggiore.

Die Historischen Säle

Die Rocca di Angera domina maestosa la riva lombarda del Lago Maggiore.

Die Historischen Säle

Die Rocca di Angera domina maestosa la riva lombarda del Lago Maggiore.

Die Historischen Säle

Die Rocca di Angera domina maestosa la riva lombarda del Lago Maggiore.

Die Historischen Säle

Die Rocca di Angera domina maestosa la riva lombarda del Lago Maggiore.

Die Historischen Säle

Die Rocca di Angera domina maestosa la riva lombarda del Lago Maggiore.

Ala Scaligera

Temporary Exhibition

Die Historischen Säle

Die Rocca di Angera domina maestosa la riva lombarda del Lago Maggiore.

Die Historischen Säle

Die Rocca di Angera domina maestosa la riva lombarda del Lago Maggiore.

Die Historischen Säle

Die Rocca di Angera domina maestosa la riva lombarda del Lago Maggiore.

Die Historischen Säle

Die Rocca di Angera domina maestosa la riva lombarda del Lago Maggiore.

Die Historischen Säle

Die Rocca di Angera domina maestosa la riva lombarda del Lago Maggiore.

Die Historischen Säle

Die Rocca di Angera domina maestosa la riva lombarda del Lago Maggiore.

Die Historischen Säle

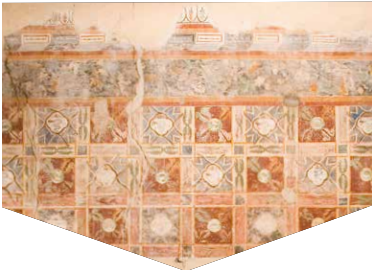
Die Rocca di Angera domina maestosa la riva lombarda del Lago Maggiore.

Die Historischen Säle

Die Rocca di Angera domina maestosa la riva lombarda del Lago Maggiore.

Die Historischen Säle

Die Rocca di Angera domina maestosa la riva lombarda del Lago Maggiore.



Contatti

Contacts » Contacts » Kontakten

isoleborromeo.it
info@isoleborromeo.it
+39 0323.933478

@terrebormeo
#borromeoexperience

Museo della Bambola e del Giocattolo



Fondato nel 1988 dalla Principessa Bona Borromeo Arese, si distingue per qualità, varietà e rarità della collezione, collocata tra i più importanti in Europa nel settore. Il Museo si sviluppa lungo 12 sale collocate nell'Ala Viscontea e Borromea a cui si affiancano due sezioni monografiche: "Bambole dal mondo" e gli "Automati" del XIX e XX secolo.

La sezione degli automati, inaugurata nel 2002, raccoglie esemplari realizzati soprattutto tra il 1880 e il 1920, prodotti a Parigi e pensati per gli adulti dei ceti più abbienti. Luci e suoni speciali creano un'esperienza di visita sospesa in una realtà magica.

Die Rocca di Angera domina maestosa la riva lombarda del Lago Maggiore.

The Rocca di Angera domina maestosa la riva lombarda del Lago Maggiore.

The Rocca di Angera domina maestosa la riva lombarda del Lago Maggiore.

The Rocca di Angera domina maestosa la riva lombarda del Lago Maggiore.

The Rocca di Angera domina maestosa la riva lombarda del Lago Maggiore.

The Rocca di Angera domina maestosa la riva lombarda del Lago Maggiore.

The Rocca di Angera domina maestosa la riva lombarda del Lago Maggiore.

The Rocca di Angera domina maestosa la riva lombarda del Lago Maggiore.



Creto nel 2008 dopo un accurato studio basato su codici miniati e documenti d'epoca, il giardino rievoca quello che poteva essere il giardino originario della Rocca. Un luogo fuori dal tempo, dove bellezza significa semplicità e spontaneità, e dove fiori ed erbe officinali seguono i cicli vitali della natura e delle stagioni.

Il giardino si compone di quattro parti, collegate tra loro da percorsi realizzati in legno e pietra:

Il Boschetto: noccioli, cipressi e lecci costeggiano un piccolo ruscello che porta a un piccolo stagno dove fioriscono iris.

Il Giardino delle erbe piccole: fiancheggiato da olivi, raccoglie in dodici aiuole erbe officinali, tintorie ed erbe utili, raggruppate in

where beauty is simple and artless, and flowers and medicinal herbs follow the life cycles of nature and the seasons.

The garden is divided into four parts connected by wooden and stone paths.

The grove: hazelnut trees, cypresses and holm oaks follow a small stream that flows into a pond surrounded by irises.

The Garden of small herbs: surrounded by olive trees, the garden collects medicinal herbs, dyes and useful herbs grouped depending on their purpose. All together there are approximately 100 species.

The Garden of Princes: this was a place for conversation. Its focus is the rose garden with a pergola and fountain in the middle. Other perennial flowers brighten it up throughout the year.

Verziere, the vegetable garden: vegetables and aromatic herbs are grown in large crates surrounded by the orchard with Hawthorn, quince, apple and pomegranate trees.

Le Jardin médiéval

Créé en 2008 après une étude minutieuse basée sur des manuscrits enluminés et des documents d'époque, le jardin est une évocation de ce que être pouvait le Jardin d'origine de la forteresse, on le voit hors du temps, où la beauté est synonyme de simplicité et de spontanéité, où les fleurs et les plantes médicinales suivent les cycles de vie de la nature et des saisons.

Il giardino si compone di quattro parti, collegate tra loro da percorsi realizzati in legno e pietra:

Il Boschetto: noccioli, cipressi e lecci costeggiano un piccolo ruscello che porta a un piccolo stagno dove fioriscono iris.

Il Giardino delle erbe piccole: fiancheggiato da olivi, raccoglie in dodici aiuole erbe officinali, tintorie ed erbe utili, raggruppate in

Il Boschetto: noccioli, cipressi e lecci costeggiano un piccolo ruscello che porta a un piccolo stagno dove fioriscono iris.

Le Jardin médiéval

Créé en 2008 après une étude minutieuse basée sur des manuscrits enluminés et des documents d'époque, le jardin est une évocation de ce que être pouvait le Jardin d'origine de la forteresse, on le voit hors du temps, où la beauté est synonyme de simplicité et de spontanéité, où les fleurs et les plantes médicinales suivent les cycles de vie de la nature et des saisons.



Le Jardin médiéval

Créé en 2008 après une étude minutieuse basée sur des manuscrits enluminés et des documents d'époque, le jardin est une évocation de ce que être pouvait le Jardin d'origine de la forteresse, on le voit hors du temps, où la beauté est synonyme de simplicité et de spontanéité, où les fleurs et les plantes médicinales suivent les cycles de vie de la nature et des saisons.

Il giardino si compone di quattro parti, collegate tra loro da percorsi realizzati in legno e pietra:

Il Boschetto: noccioli, cipressi e lecci costeggiano un piccolo ruscello che porta a un piccolo stagno dove fioriscono iris.

Il Giardino delle erbe piccole: fiancheggiato da olivi, raccoglie in dodici aiuole erbe officinali, tintorie ed erbe utili, raggruppate in

Il Boschetto: noccioli, cipressi e lecci costeggiano un piccolo ruscello che porta a un piccolo stagno dove fioriscono iris.

Il Giardino delle erbe piccole: fiancheggiato da olivi, raccoglie in dodici aiuole erbe officinali, tintorie ed erbe utili, raggruppate in

Il Boschetto: noccioli, cipressi e lecci costeggiano un piccolo ruscello che porta a un piccolo stagno dove fioriscono iris.

Il Giardino delle erbe piccole: fiancheggiato da olivi, raccoglie in dodici aiuole erbe officinali, tintorie ed erbe utili, raggruppate in

Il Boschetto: noccioli, cipressi e lecci costeggiano un piccolo ruscello che porta a un piccolo stagno dove fioriscono iris.

Il Giardino delle erbe piccole: fiancheggiato da olivi, raccoglie in dodici aiuole erbe officinali, tintorie ed erbe utili, raggruppate in

Il Boschetto: noccioli, cipressi e lecci costeggiano un piccolo ruscello che porta a un piccolo stagno dove fioriscono iris.

Il Giardino delle erbe piccole: fiancheggiato da olivi, raccoglie in dodici aiuole erbe officinali, tintorie ed erbe utili, raggruppate in

Die Historischen Säle

Die Rocca di Angera domina maestosa la riva lombarda del Lago Maggiore.

Die Historischen Säle

Die Rocca di Angera domina maestosa la riva lombarda del Lago Maggiore.

Die Historischen Säle

Die Rocca di Angera domina maestosa la riva lombarda del Lago Maggiore.

Die Historischen Säle

Die Rocca di Angera domina maestosa la riva lombarda del Lago Maggiore.

Die Historischen Säle

Die Rocca di Angera domina maestosa la riva lombarda del Lago Maggiore.

Die Historischen Säle

Die Rocca di Angera domina maestosa la riva lombarda del Lago Maggiore.

Die Historischen Säle

Die Rocca di Angera domina maestosa la riva lombarda del Lago Maggiore.

Die Historischen Säle

Die Rocca di Angera domina maestosa la riva lombarda del Lago Maggiore.

Die Historischen Säle

Die Rocca di Angera domina maestosa la riva lombarda del Lago Maggiore.

Die Historischen Säle

Die Rocca di Angera domina maestosa la riva lombarda del Lago Maggiore.

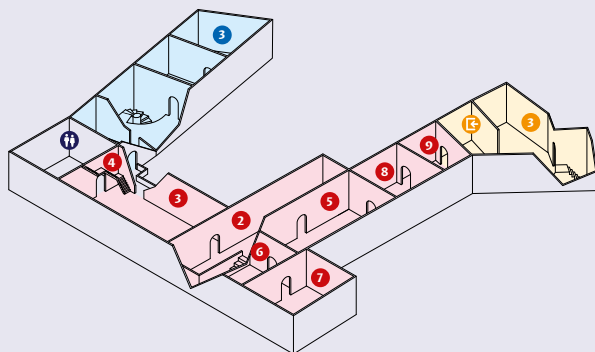
Die Historischen Säle

Die Rocca di Angera domina maestosa la riva lombarda del Lago Maggiore.



LIVELLO 3

LEVEL 3



Sale Storiche

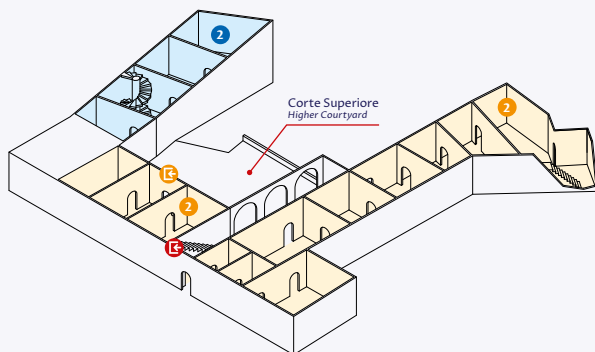
The Historic Rooms

- Entrata - Entry
- Tinaia - Vat room
- Galleria - Gallery
- Sala di Giustizia
- Torre Castellana
- Sala delle Cerimonie
- Sala di San Carlo
- Sala dei Fasti
- Sala del Buon Romano
- Sala della Mitologia



LIVELLO 2

LEVEL 2



Museo della Bambola e del Giocattolo

Doll and Toy Museum

- Entrata - Entry
- Bambole dal mondo - Dolls From The World
- Bambole da fine '700 all'età contemporanea - Dolls From The XVIII Century At Present
- Automi - Automata

Ala Scaligera

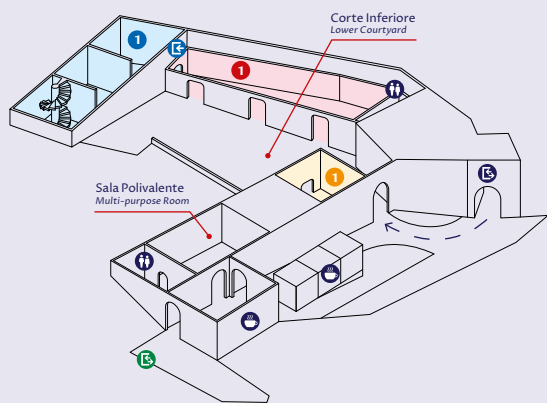
Temporary Exhibition

- Entrata - Entry
- 1° piano - 1st floor
- 2° piano - 2nd floor
- 3° piano - 3rd floor



LIVELLO 1

LEVEL 1



Giardino Medievale

The Medieval Garden

- Entrata/Uscita - Entry/Exit
- Boschetto - The Grove
- Giardino delle erbe piccole - The Garden of Small Herbs
- Giardino dei Principi - The Garden of Princes
- Verziere - The Vegetable Garden

- Entrata/Uscita - Entry/Exit
- Caffetteria Bookshop - Cafeteria and Bookshop
- Toilette - Toilet

